

SOLEO

Patch sonorisation

Mis à jour le 22.09.2017

n°	Sources	Micros	48V	Traitements	Insert	Vers retours de scene
1	Percus corpos - Socle Pieds	Beta 52 (Non fourni)		HPF EQ Comp		Circuit : A, B
2	Percus corpos - Julien Cuisse	DPA 4060 - HF (Non fourni)		HPF EQ Comp	EQ Graphic 32	
3	Percus corpos - Sophie Tete	DPA 4060 - HF 702-726 MHz		HPF EQ Comp	EQ Graphic 32	
4	Percus corpos - Seb Tete	DPA 4060 - HF 626-668 MHz		HPF EQ Comp	EQ Graphic 32	
5	Percus corpos - Julien Tete	DPA 4060 - HF 734-771 MHz		HPF EQ Comp	EQ Graphic 32	
6	Percus corpos - Rampe	Beta 91A - ou statique hyper cardio	x	HPF EQ Comp		
7	Percus corpos - Rampe	Beta 91A - ou statique hyper cardio	x	HPF EQ Comp		
8	Percus corpos - Rampe	Beta 91A - ou statique hyper cardio	x	HPF EQ Comp		
9	Ordinateur - L	Interface Audio - Line (Jack symetrique)		HPF EQ Comp		Circuit : A,B,C,D
10	Ordinateur - R	Interface Audio - Line (Jack symetrique)		HPF EQ Comp		Circuit : A,B,C,D
11	Ordinateur de secours - L	Interface Audio - Line (Jack symetrique)		HPF EQ Comp		Circuit : A,B,C,D
12	Ordinateur de secours - R	Interface Audio - Line (Jack symetrique)		HPF EQ Comp		Circuit : A,B,C,D
13	Guitare Electro-acoustique	DI - Line (DI fournie)	x	HPF EQ Comp		Circuit : A, B
14	Guitare Basse	DI - Line (DI fournie)		HPF EQ Comp		Circuit : B
15	Kalimba - Julien Tete	Report de la voix 5 avec EQ differente		HPF EQ Comp		
16	Micro d'ordre	SM 58 ou equivalent				Circuit : A,B,C,D

Master faders d'envoi d'effet à disposer sur les canaux 17 à 20, et si possible sur la même page de console que la page des entrées 1-16

	Effets				
17	Reverb Courte (Room - 1 sec) - L	Line			
18	Reverb Courte (Room - 1 sec) - R	Line			
19	Reverb Longue (Hall - 2 sec) - L	Line			
20	Reverb Longue (Hall - 2 sec) - R	Line			

Master faders de retour de scène à disposer sur les canaux 21 à 24, et si possible sur la même page de console que la page des entrées 1-16

	Sources à envoyer	Sorties de console	Traitements	Destinations
21	1 9-10 11-12 13 16	Circuit de retour de scene A	EQ Graphic 32	Retour - A (Loin Jardin)
22	1 9-10 11-12 13 14 16	Circuit de retour de scene B	EQ Graphic 32	Retour - B (Loin Cour)
23	9-10 11-12 16	Circuit de retour de scene C	EQ Graphic 32	Retour - C (Proche Jardin)
24	9-10 11-12 16	Circuit de retour de scene D	EQ Graphic 32	Retour - D (Proche Cour)
Mix - L	Toutes les pistes	Out - L	EQ Graphic 32	Facade - L + Sub
Mix - R	Toutes les pistes	Out - R	EQ Graphic 32	Facade - R + Sub
				Front Fill Stereo si necessaire

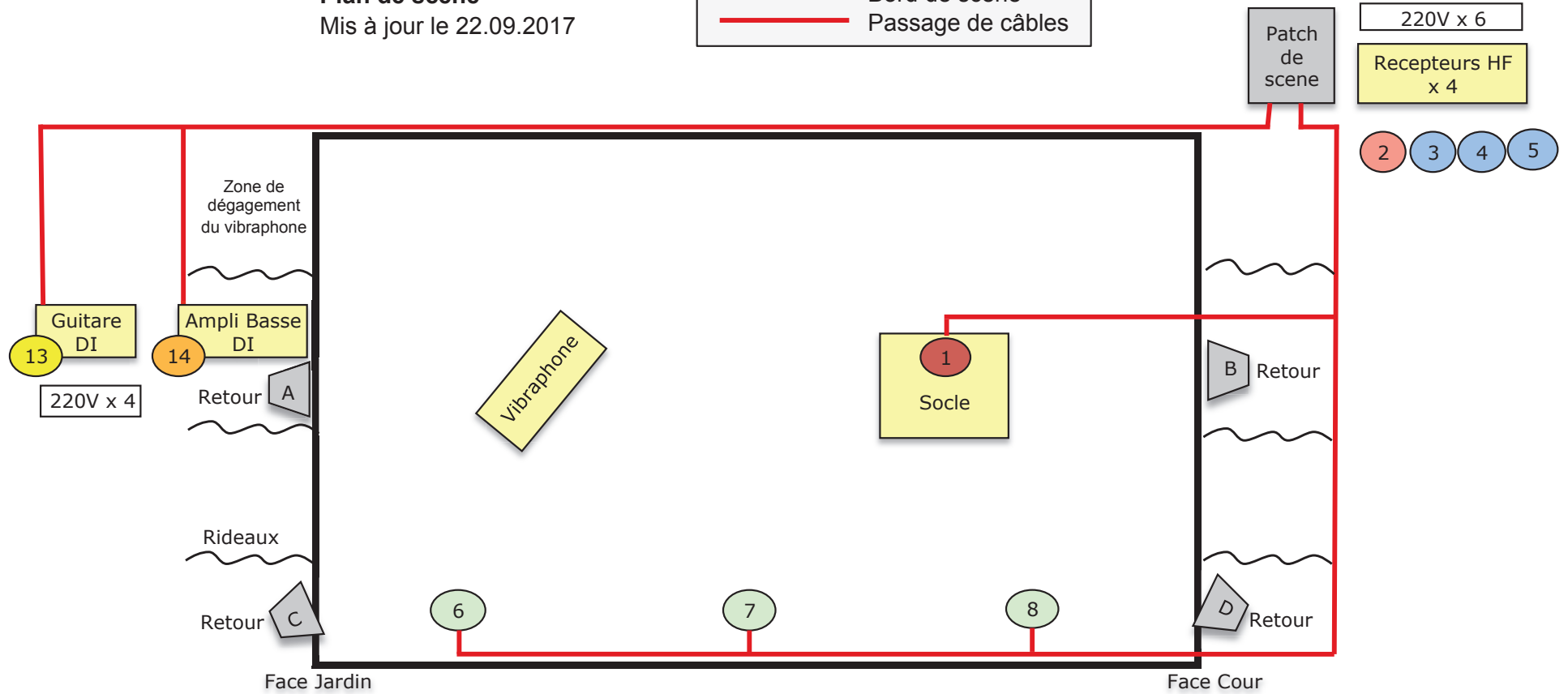
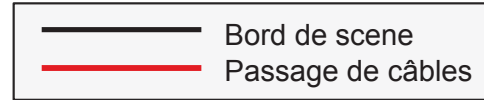
Regie Son	Benoit Chabert d'Hieres chabb@free.fr 06 88 43 52 88
--------------	-----------------------------------------------------------------------------------------------

Regie General	Jessica Lapouille jessicadanse@laposte.net 06 09 36 60 59
------------------	---------------------------------------------------------------------------------------------------------------

SOLEO

Plan de scène

Mis à jour le 22.09.2017



Ordinateurs
Stereo x 2
Interface Audio

9-10

11-12

220V
x 8

Materiel fourni par SOLEO :

- Tous les micros **sauf le Beta 52**
- **3** systemes HF sur les **4** necessaires
- **Attention** : Louer ou nous mettre à disposition une liaison HF diversity complète avec un micro DPA 4060 Omni **Noir**
- Toutes les interfaces audio
- Toutes les DI principales
- Tous les instruments de musique
- 2 retours de scene si besoin

Materiel fourni par le lieu d'accueil :

- Console de mixage numerique ou analogique (16 entrées minimum)
avec 2 retours de Reverb stéréo internes (ou 20 entrées si les reverbes sont externes)
- 16 HPF + EQ parametriques 4 bandes
- 16 Compresseurs/Gate
- 6 EQ Graphique 32 bandes (minimum 4 en insert pour HF, et 2 pour facade)
- 4 Retours de scene sur 4 circuits independants (si possible avec equaliseur Graphic ou Parametrique)
- Systeme de diffusion (puissance en fonction du lieu)
- Tous les boitiers de scene et multipaires audio pour liaison Scene/Console
Tous les cables XLR
- 3 ou 4 multiprises de distribution électrique 220 v
- **1** liaison HF complete portable (genre Sennheizer G3) équipé d'un micro DPA 4060 omni **Noir**
- **1** micro de grosse caisse Shure Beta 52 (+ un morceau de mousse ou de tissus 20x20cm pour l'isoler du sol)

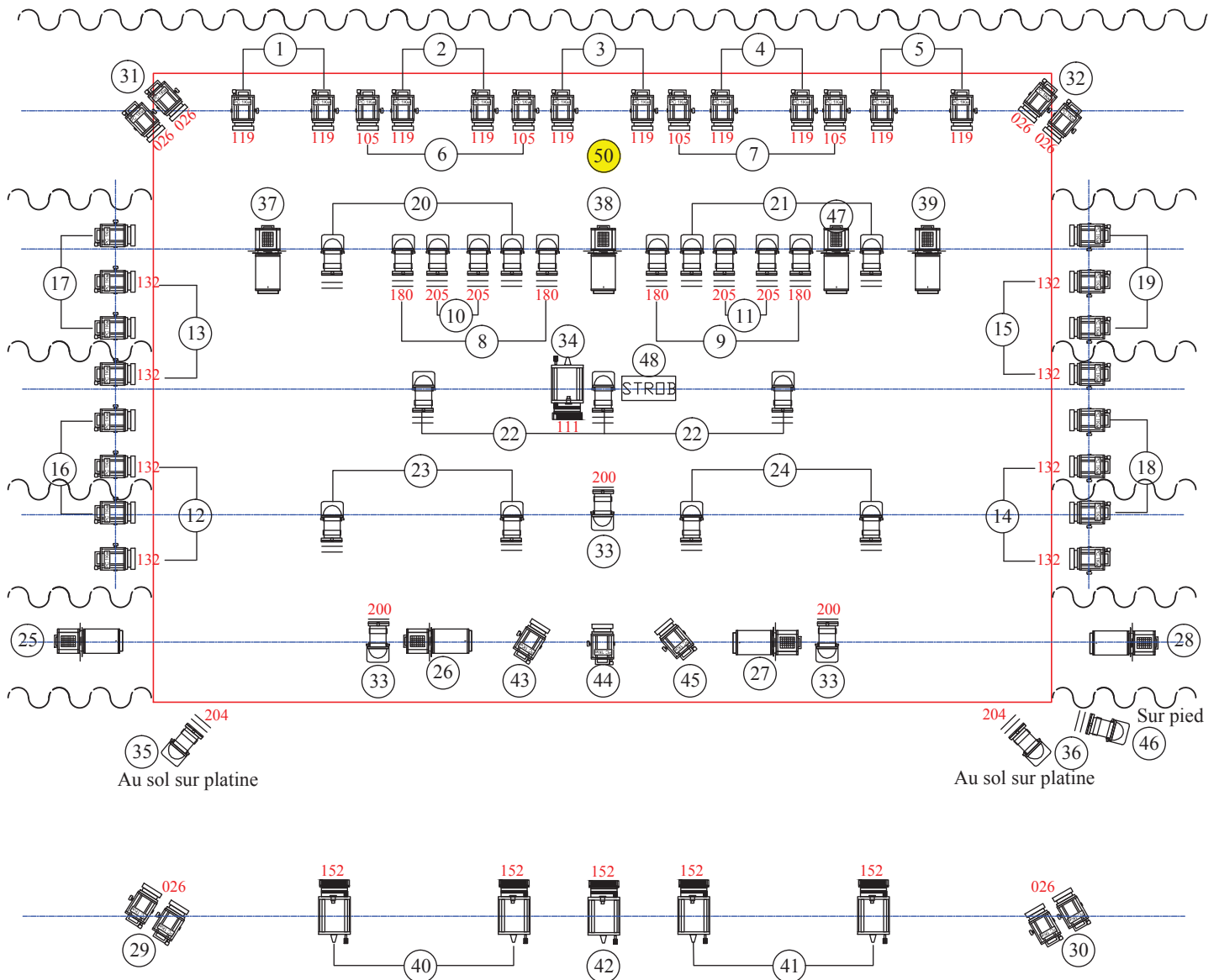
Contacts :

- | | | | |
|-----------------|-------------------------|----------------|------------------------------------------------------------------------|
| - Regie Son | Benoit Chabert d'Hieres | 06 88 43 52 88 | chabb@free.fr |
| - Regie General | Jessica lapouille | 06 09 36 60 59 | jessicadanse@laposte.net |

Sophie		
Shure GLX D - WIFI (appartient à Sophie)	2400-2483.5 Mhz	Micro DPA 4060 Omni, placé sur le front
Sebastien (Matthieu, Mathieu, Rémi)		
EW300 G3 (appartient à Seb)	626-668 MHz	Micro DPA 4060 Omni, placé sur le front
Julien		
Systeme HF Diversity fourni par la la salle	xxx-xxx Mhz	Micro DPA 4060 Omni, Noir placé sur le front
EW300 G3 (appartient à Ju)	734-771 MHz	Micro DPA 4060 Omni, placé sur la ceinture

SOLEO

MAJ nov 2016



1 m

Dimensions idéales de plateau : 10 x 7 m (tapis de danse noir)

5		PC 2 KW
41		PC 1 KW
8		Découpes extra courtes type 613 SX
3		PAR CP61
22		PAR CP62
105		Réf. Gélaitines Lee Filters
50		Circuit au sol (3 lampes 100 W fournies)

1 Stroboscope

NB : Tous les PC à lentille lisse auront un diffuseur 119#
Les découpes au manteau (25 à 28) auront un diffuseur 132#