

SOLEO

Patch sonorisation

Mis à jour le 31.10.2016

n°	Source	Micro	48V	Traitements	Insert	Vers retours de scene
1	Percus corpos - Socle Pieds	Beta 52		Gate Comp HPF EQ		
2	Percus corpos - Julien Cuisse	DPA 4060 - HF 786-822 MHZ		Comp HPF EQ	EQ Graphic 32	
3	Percus corpos - Sophie Tete	DPA 4060 - HF 702-726 MHZ		Comp HPF EQ	EQ Graphic 32	
4	Percus corpos - Seb Tete	DPA 4060 - HF 626-668 MHZ		Comp HPF EQ	EQ Graphic 32	
5	Percus corpos - Julien Tete	DPA 4060 - HF 734-771 MHZ		Comp HPF EQ	EQ Graphic 32	
6	Percus corpos - Rampe	Beta 91 - ou statique hyper cardio	x	Comp HPF EQ		
7	Percus corpos - Rampe	Beta 91 - ou statique hyper cardio	x	Comp HPF EQ		
8	Percus corpos - Rampe	Beta 91 - ou statique hyper cardio	x	Comp HPF EQ		
9	Ordinateur - L	DI - Line (DI fournie)	x	Comp HPF EQ		Aux : A,B,C,D
10	Ordinateur - R	DI - Line (DI fournie)	x	Comp HPF EQ		Aux : A,B,C,D
11	Ordinateur de secours - L	DI - Line (DI non fournie)	x	Comp HPF EQ		Aux : A,B,C,D
12	Ordinateur de secours - R	DI - Line (DI non fournie)	x	Comp HPF EQ		Aux : A,B,C,D
13	Guitare Electro-acoustique	DI - Line (DI fournie)	x	Comp HPF EQ		Aux : A,B,C,D
14	Guitare Basse	DI - Line (DI fournie)	x	Comp HPF EQ		Aux : A,B,C,D
15	Kalimba - Julien Tete	Report de la voix 5 avec EQ differente		Comp HPF EQ		
16	Ordinateur - Clic					Aux : A,B,C,D
17	Reverb Courte (Room) - L	Line				
18	Reverb Courte (Room) - R	Line				
19	Reverb Longue (Hall) - L	Line				
20	Reverb Longue (Hall) - R	Line				

	Sources	Sortie de console	Traitements	Destination
	Toutes les pistes	Out - L	EQ Graphic 32	Facade - L
	Toutes les pistes	Out - R	EQ Graphic 32	Facade - R
A	9-10 11-12 13 14 16	Aux - 1	EQ Graphic 32	Retour - A (Jardin)
B	9-10 11-12 13 14 16	Aux - 2	EQ Graphic 32	Retour - B (Jardin)
C	9-10 11-12 13 14 16	Aux - 3	EQ Graphic 32	Retour - C (Cour)
D	9-10 11-12 13 14 16	Aux - 4	EQ Graphic 32	Retour - D (Cour)

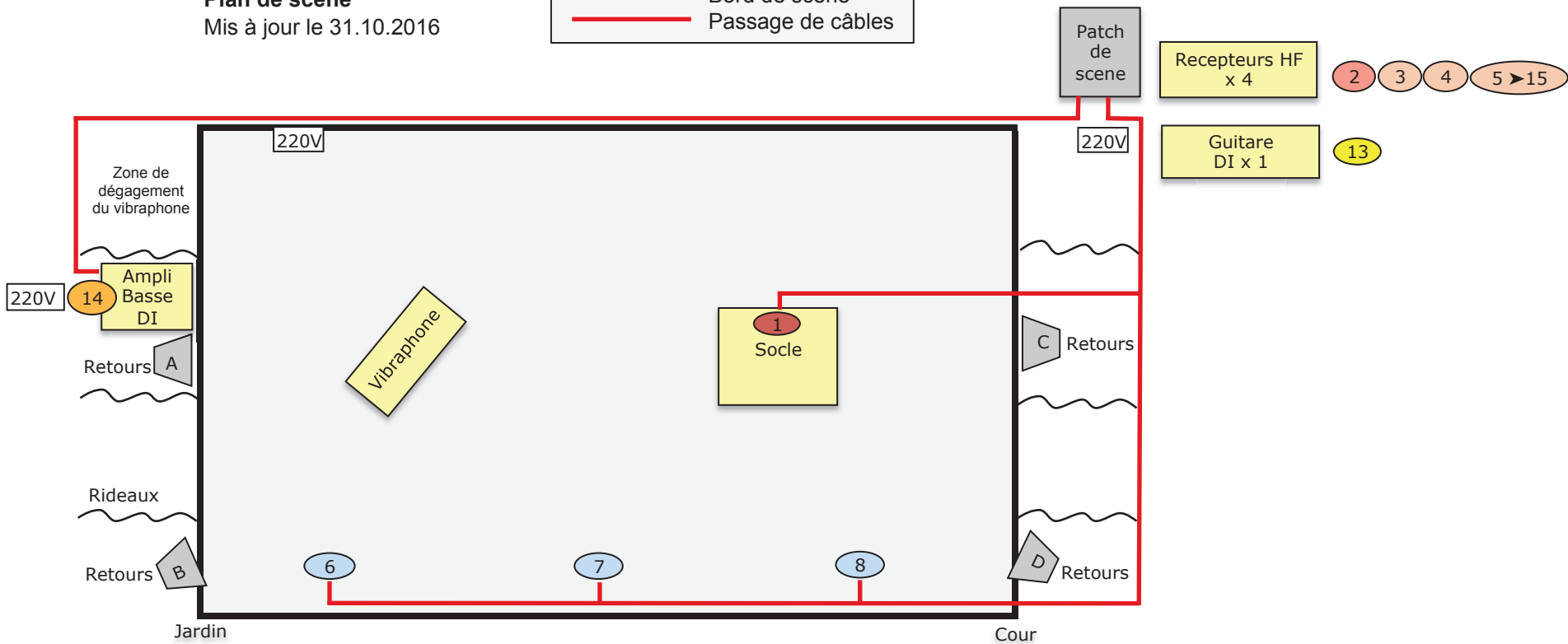
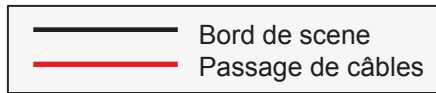
Contacts	Compagnie SOLEO	infosoleo@gmail.com
Musiciens	Julien Vasnier	06 33 60 94 63
	Sophie Boucher	06 63 00 77 76
	Sebastien Le Guenanff	06 82 44 95 58

Contact	Benoit Chabert d'Hieres	chabb@free.fr
Tech Son		06 88 43 52 88

SOLEO

Plan de scène

Mis à jour le 31.10.2016



Ordinateurs
Stereo x 2
DI x 4



220V
x 8

Materiel fourni par SOLEO :

- Tous les micros et pieds de micro
- Tous les systemes HF
- Toutes les DI principales
- Tous les instruments de musique
- 2 retours de scene si besoin

Materiel fourni par le lieu d'accueil :

- Console de mixage numerique ou analogique (16 entrée minimum)
avec 2 retours de Reverbe stéréo internes (ou 20 voix si Reverbe externes)
 - 6 EQ Graphique 32 bandes, (4 en insert pour HF, et 2 pour facade)
 - 3 Compresseurs/Gate en insert pour Pieds, Basse et Guitare
 - 4 Retours de scene sur 4 circuits indépendants (si possible égalisés)
 - Systeme de diffusion (puissance en fonction du lieu)
 - Tous les cables XLR et de distribution électrique 220 v
- 4 EQ Graphique 32 bandes supplémentaires pour les retours de scene (En option)

Contacts :

Compagnie SOLEO	infosoleo@gmail.com
Julien Vasnier	06 33 60 94 63
Sophie Boucher	06 63 00 77 76
Sebastien Le Guenanff	06 82 44 95 58

SophieShure GLX D - **WIFI**

2400-2483.5 Mhz Micro DPA 4060

Sebastien (Matthieu, Mathieu, Rémi)

EW300 G3 (appartient à Seb) :

626-668 MHZ Micro DPA 4060

Julien

EW300 G3 (appartient à Ju):

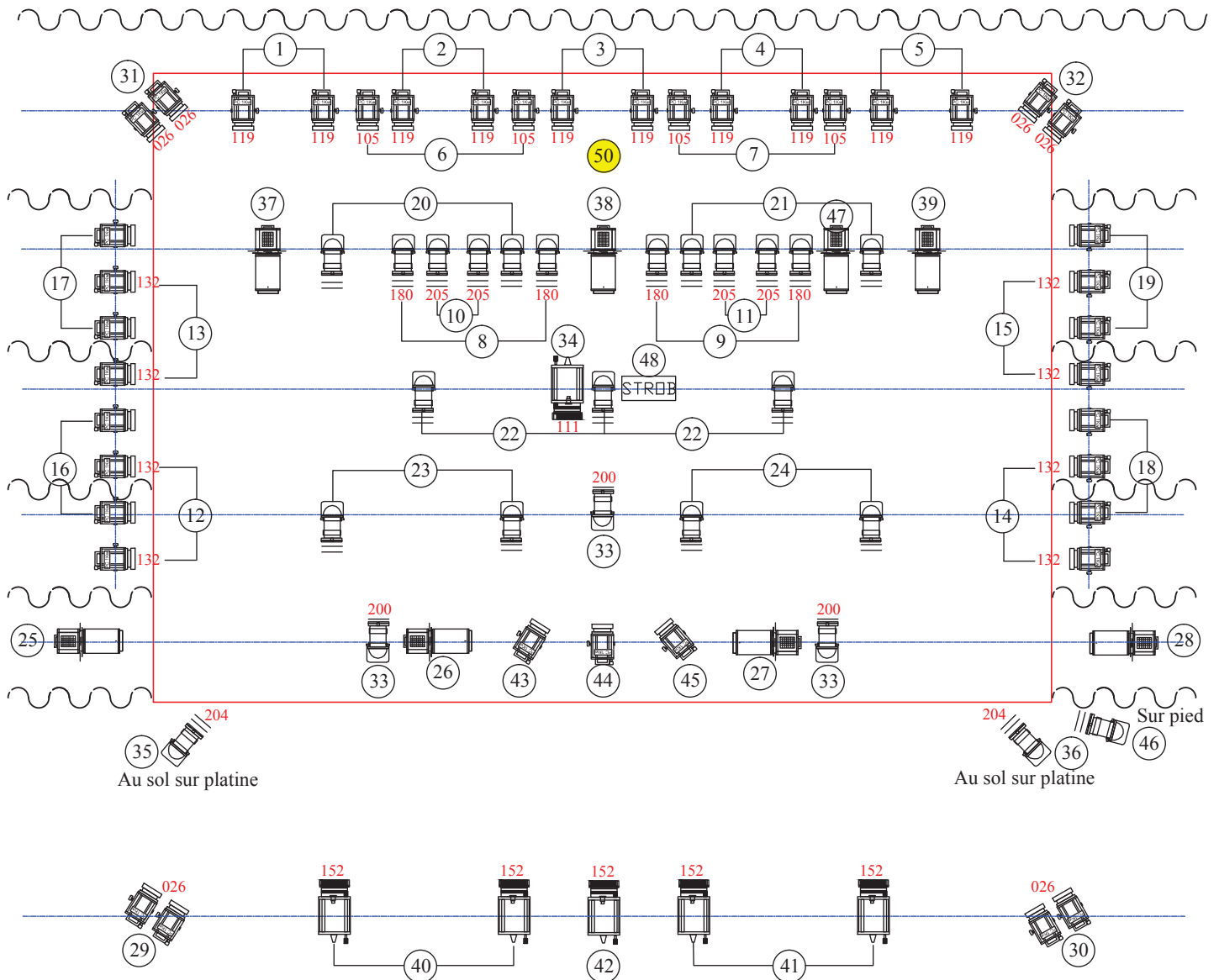
734-771 MHZ Micro DPA 4060

EW300 G2 (appartient aux JMF) :

786-822 MHZ Micro Sennheiser mis au niveau de la ceinture

SOLEO

MAJ nov 2016



1 m

Dimensions idéales de plateau : 10 x 7 m (tapis de danse noir)

5		PC 2 KW
41		PC 1 KW
8		Découpes extra courtes type 613 SX
3		PAR CP61
22		PAR CP62
105		Réf. Gélâtines Lee Filters
50		Circuit au sol (3 lampes 100 W fournies)
<p>NB : Tous les PC à lentille lisse auront un diffuseur 119# Les découpes au manteau (25 à 28) auront un diffuseur 132#</p>		